

# 付近見取図及び標準間取図

## ■南津守第2住宅1号館



〈交通機関〉

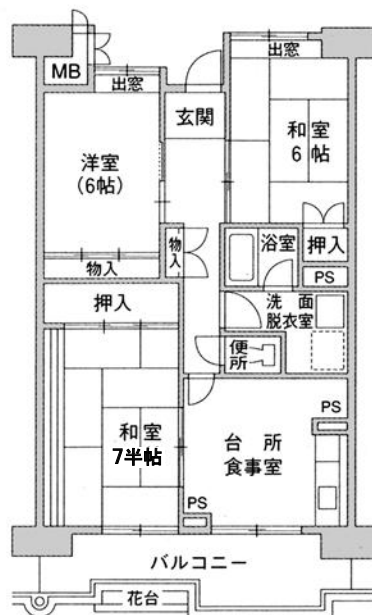
Osaka Metro (地下鉄) 四つ橋線  
「北加賀屋」駅から北東へ徒歩約 12 分  
南海「岸里玉出」駅から南西へ徒歩約 15 分

〈バルコニーの向き〉 南東

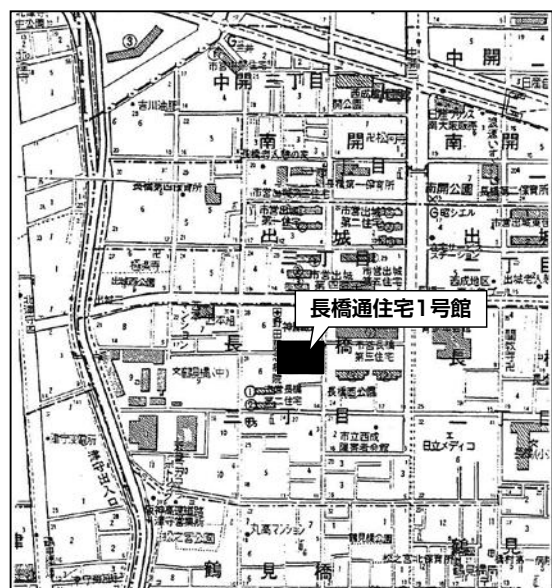
★標準的な間取りです。部屋によって反転タイプになる場合やバルコニーの形状等に多少の差はあります。

南津守第2住宅1号館(15階建-149戸)

3DKタイプ  
(住居専用面積 69m<sup>2</sup>)  
(バルコニー面積 11m<sup>2</sup>)



## ■長橋通住宅1号館



〈交通機関〉

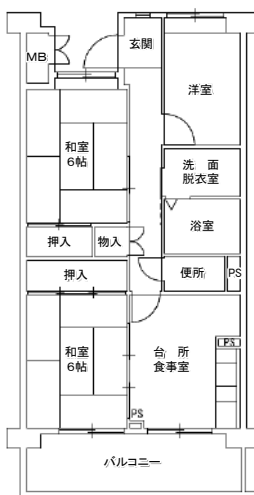
南海汐見橋線「津守」駅から北東へ徒歩約 11 分  
JR「今宮」駅から南西へ徒歩約 13 分

〈バルコニーの向き〉  
南

★標準的な間取りです。部屋によって反転タイプになる場合やバルコニーの形状等に多少の差はあります。

長橋通住宅1号館(3階建-33戸)

3DKタイプ  
(住居専用面積 59m<sup>2</sup>)  
(バルコニー面積 9m<sup>2</sup>)



1Kタイプ  
(住居専用面積 30m<sup>2</sup>)  
(バルコニー面積 4m<sup>2</sup>)



# 付近見取図及び標準間取図

市営再開発住宅

## ■毛馬第2住宅



〈交通機関〉  
JRおおさか東線「城北公園通」駅から  
北西へ徒歩約13分  
バス「毛馬町二」停留所から北へ徒歩約10分

〈バルコニーの向き〉  
南東

毛馬第2住宅 1号館 (5階建-20戸)  
2号館 (5階建-30戸)

3DKタイプ  
住戸専用面積 53㎡  
バルコニー面積 8㎡



■申込時の注意事項■  
毛馬第2住宅は、浴槽・給湯器等は設置されておりませんので、入居者のご負担で設置していただきます。なお、令和6年7月の追加募集以降は、市が入居前に浴槽・給湯器等を設置する予定であり、設置後は家賃額を変更します。詳しくは「随時募集のご案内」のリーフレットでご確認ください。

## ■阿倍野第1～4住宅



〈交通機関〉  
第1住宅  
JR大阪環状線/  
Osaka Metro (地下鉄) 谷町線  
「天王寺」駅から南西へ徒歩約10分  
第2～4住宅  
Osaka Metro (地下鉄) 谷町線  
「阿倍野」駅から西へ徒歩約6分

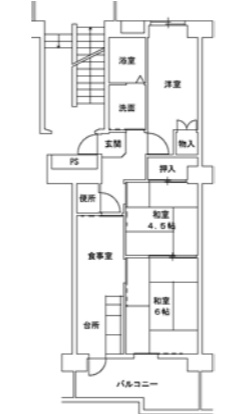
〈バルコニーの向き〉  
第1住宅 1号館：南東  
第2住宅 0号館：南  
第2住宅 2号館：南  
第3住宅 1号館：東  
第4住宅 1号館：西

阿倍野第1住宅 1号館 (14階建-157戸)

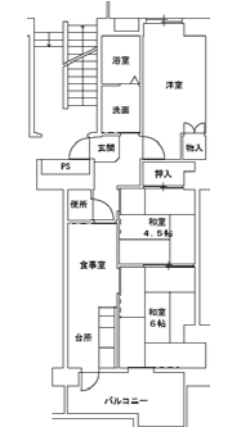
3DK①タイプ  
住戸専用面積 56㎡  
バルコニー面積 8㎡



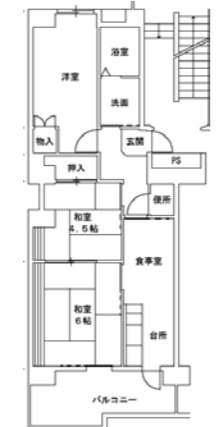
3DK②タイプ  
住戸専用面積 47㎡  
バルコニー面積 7㎡



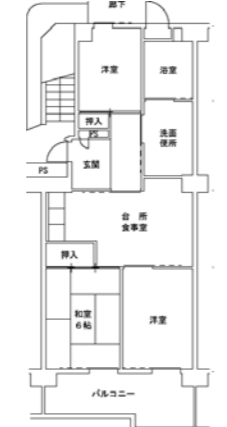
3DK③タイプ  
住戸専用面積 49㎡  
バルコニー面積 6㎡



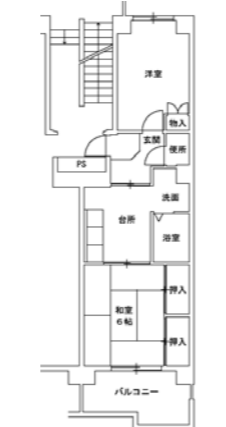
3DK④タイプ  
住戸専用面積 49㎡  
バルコニー面積 7㎡



3DK⑤タイプ  
住戸専用面積 56㎡  
バルコニー面積 8㎡



2Kタイプ  
住戸専用面積 38㎡  
バルコニー面積 6㎡



# 標準間取図

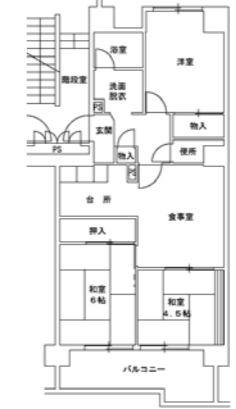
市営再開発住宅

阿倍野第2住宅 0号館 (14階建-96戸)

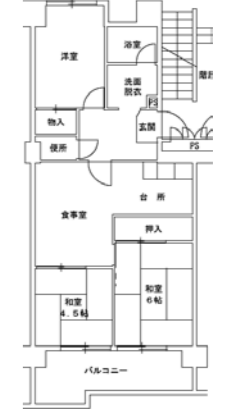
3LDKタイプ  
住戸専用面積 73㎡  
バルコニー面積 10㎡



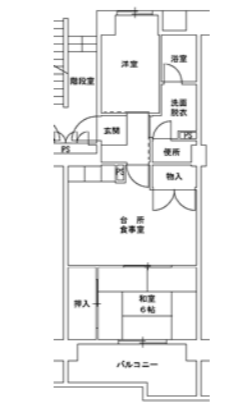
3DK①タイプ  
住戸専用面積 64㎡  
バルコニー面積 9㎡



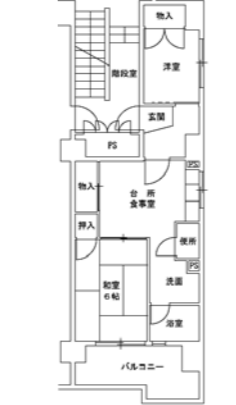
3DK②タイプ  
住戸専用面積 60㎡  
バルコニー面積 9㎡



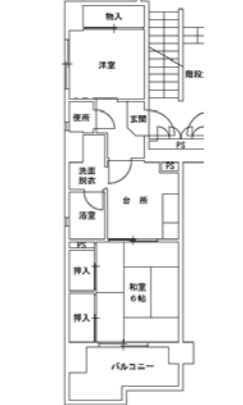
2DK①タイプ  
住戸専用面積 51㎡  
バルコニー面積 8㎡



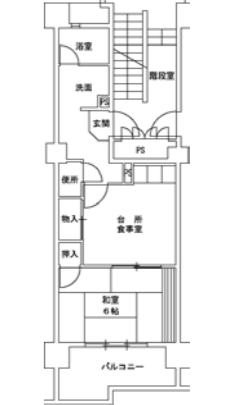
2DK②タイプ  
住戸専用面積 40㎡  
バルコニー面積 7㎡



2Kタイプ  
住戸専用面積 41㎡  
バルコニー面積 7㎡

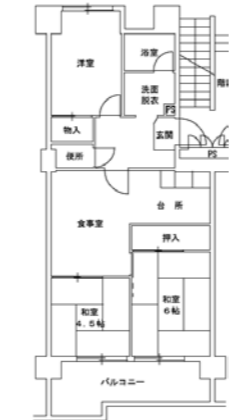


1DKタイプ  
住戸専用面積 38㎡  
バルコニー面積 7㎡

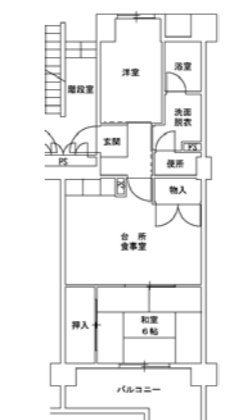


阿倍野第2住宅 2号館 (14階建-78戸)

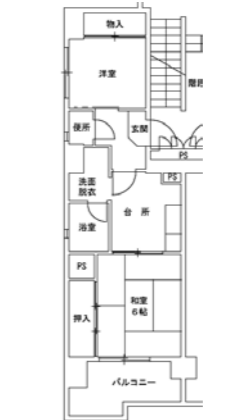
3DKタイプ  
住戸専用面積 60㎡  
バルコニー面積 9㎡



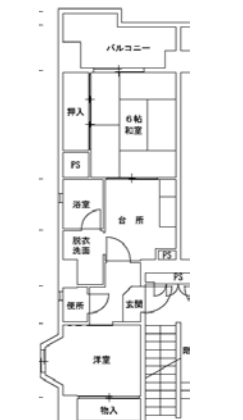
2DKタイプ  
住戸専用面積 51㎡  
バルコニー面積 8㎡



2K①タイプ  
住戸専用面積 41㎡  
バルコニー面積 7㎡



2K②タイプ  
住戸専用面積 42㎡  
バルコニー面積 7㎡



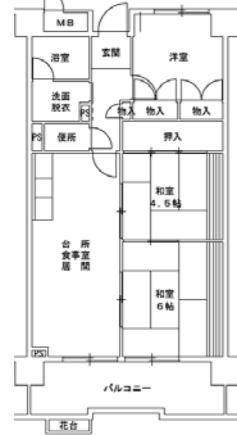
# 標準間取図

市営再開発住宅

MEMO

## 阿倍野第3住宅 1号館 (14階建-96戸)

3LDKタイプ  
 (住戸専用面積 67㎡)  
 (バルコニー面積 10㎡)



3Kタイプ  
 (住戸専用面積 56㎡)  
 (バルコニー面積 8㎡)



2DK①タイプ  
 (住戸専用面積 44㎡)  
 (バルコニー面積 6㎡)



2DK②タイプ  
 (住戸専用面積 44㎡)  
 (バルコニー面積 7㎡)

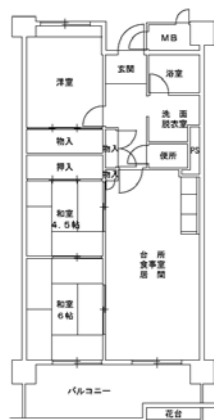


2DK③タイプ  
 (住戸専用面積 42㎡)  
 (バルコニー面積 6㎡)

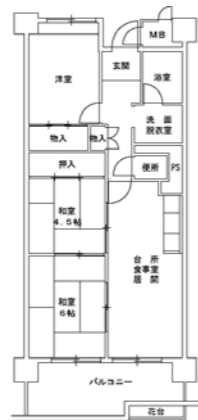


## 阿倍野第4住宅 1号館 (14階建-130戸)

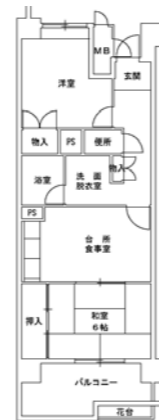
3LDK①タイプ  
 (住戸専用面積 70㎡)  
 (バルコニー面積 11㎡)



3LDK②タイプ  
 (住戸専用面積 62㎡)  
 (バルコニー面積 10㎡)



2DKタイプ  
 (住戸専用面積 52㎡)  
 (バルコニー面積 8㎡)



市営再開発住宅

# MEMO