

付近見取図及び標準間取図

市営特定賃貸住宅

■ 鴨野第2住宅1号館

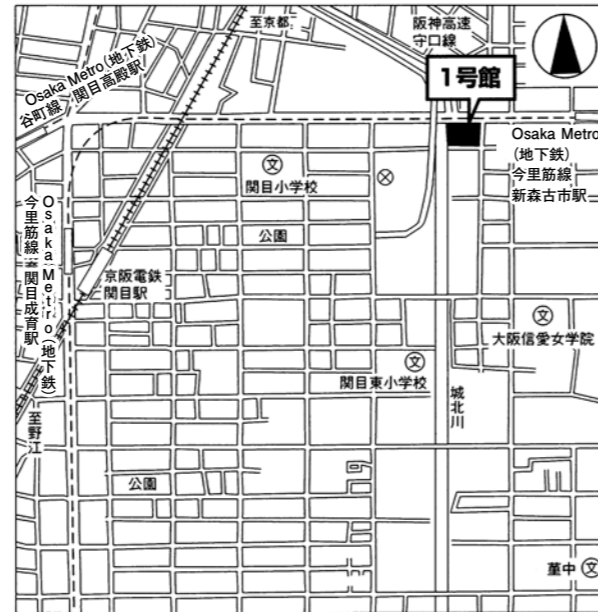


〈交通機関〉
 JR東西・学研都市線「鴨野」駅から北西へ徒歩約7分
 Osaka Metro(地下鉄)今里筋線「鴨野」駅から北西へ徒歩約7分
 〈バルコニーの向き〉
 南・東・西

★標準的な間取りです。部屋によって反転タイプになる場合やバルコニーの形状等に多少の差はあります。

鴨野第2住宅 1号館(8階建-206戸)

■ 古市北第2住宅1号館



〈交通機関〉
 Osaka Metro(地下鉄)今里筋線「新森古市」駅から西へ徒歩約5分
 京阪本線「関目」駅から北東へ徒歩約12分
 〈バルコニーの向き〉
 南

古市北第2住宅 1号館(5階建-30戸)

付近見取図及び標準間取図

市営特定賃貸住宅

■ 古市南第3住宅1号館



〈交通機関〉
 Osaka Metro(地下鉄)長堀鶴見緑地線「今福鶴見」駅から北西へ徒歩約14分
 Osaka Metro(地下鉄)今里筋線「新森古市」駅から南へ徒歩約14分
 〈バルコニーの向き〉
 南

★標準的な間取りです。部屋によって反転タイプになる場合やバルコニーの形状等に多少の差はあります。

古市南第3住宅 1号館(5階建-30戸)

■ 鶴見北住宅4号館



〈交通機関〉
 Osaka Metro(地下鉄)長堀鶴見緑地線「今福鶴見」駅から北東へ徒歩約11分
 〈バルコニーの向き〉
 東

鶴見北住宅 4号館(5階建-45戸)

3DKタイプ
 (住居専用面積 61m²)
 (バルコニー面積 8m²)



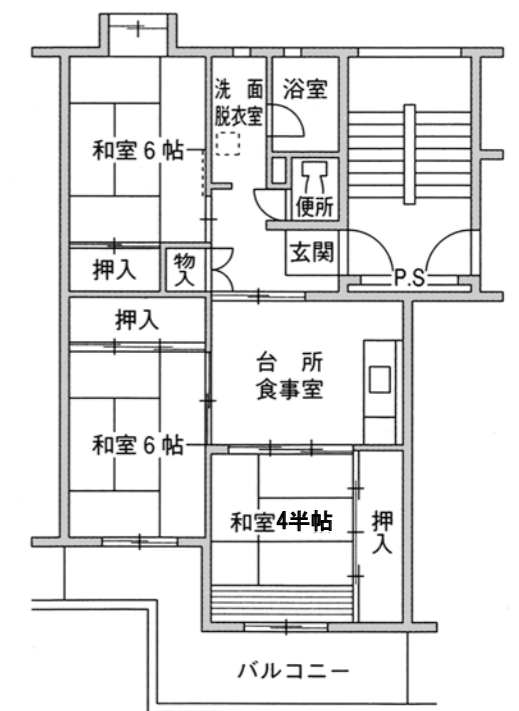
3DKタイプ
 (住居専用面積 63m²)
 (バルコニー面積 11m²)



3DKタイプ
 (住居専用面積 63m²)
 (バルコニー面積 11m²)



3DKタイプ
 (住居専用面積 63m²)
 (バルコニー面積 11m²)



市営特定賃貸住宅

市営特定賃貸住宅