

付近見取図及び標準間取図

市営特定賃貸住宅

■柏里第2住宅7号館



〈交通機関〉
JR京都・神戸線「塚本」駅から西へ徒歩約3分

〈バルコニーの向き〉
南

★標準的な間取りです。部屋によって反転タイプになる場合やバルコニーの形状等に多少の差があります。

柏里第2住宅 7号館 (5階建-49戸)

3DKタイプ
(住居専用面積 63m²
バルコニー面積 11m²)



付近見取図及び標準間取図

市営特定賃貸住宅

■高殿西住宅4・5・6・7号館



〈交通機関〉
Osaka Metro (地下鉄) 谷町線「関目高殿」駅から西へ徒歩約8分
JRおおさか東線「JR野江」駅から北へ徒歩約16分

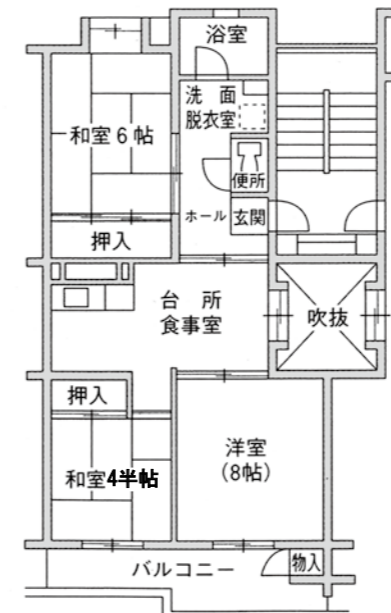
〈バルコニーの向き〉
南

★標準的な間取りです。部屋によって反転タイプになる場合やバルコニーの形状等に多少の差があります。

高殿西住宅 4号館 (5階建-20戸)
5号館 (5階建-30戸)
7号館 (5階建-45戸)

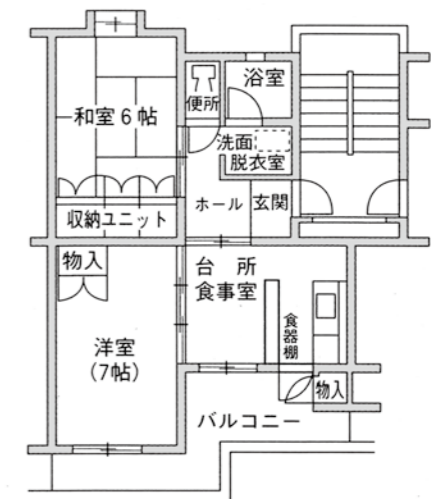
高殿西住宅 6号館 (5階建-20戸)

3DKタイプ
(住居専用面積 62m²
バルコニー面積 7m²)



* 和室6帖の押入は、収納ユニットタイプの住戸もあります。

2DKタイプ
(住居専用面積 50m²
バルコニー面積 10m²)



付近見取図及び標準間取図

市営特定賃貸住宅

■高殿南住宅1・2号館



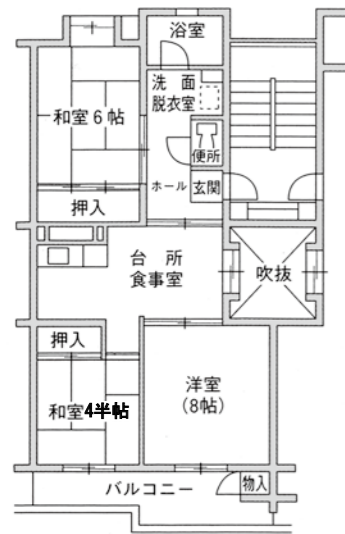
〈交通機関〉
 Osaka Metro (地下鉄) 谷町線「関目高殿」駅から徒歩約8分
 JRおおさか東線「JR野江」駅から北へ徒歩約11分
 〈バルコニーの向き〉
 南

★標準的な間取りです。部屋によって反転タイプになる場合やバルコニーの形状等に多少の差はあります。

高殿南住宅 1号館 (5階建-20戸)

高殿南住宅 2号館 (5階建-25戸)

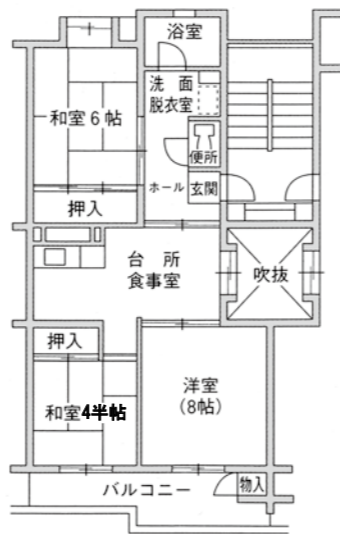
3DKタイプ
 (住居専用面積 62m²
 バルコニー面積 7m²)



2DKタイプ
 (住居専用面積 50m²
 バルコニー面積 10m²)



3DKタイプ
 (住居専用面積 62m²
 バルコニー面積 7m²)



* 和室6帖の押入は、収納ユニットタイプの住戸もあります。

付近見取図及び標準間取図

市営特定賃貸住宅

■御幸住宅5・6・7・12号館



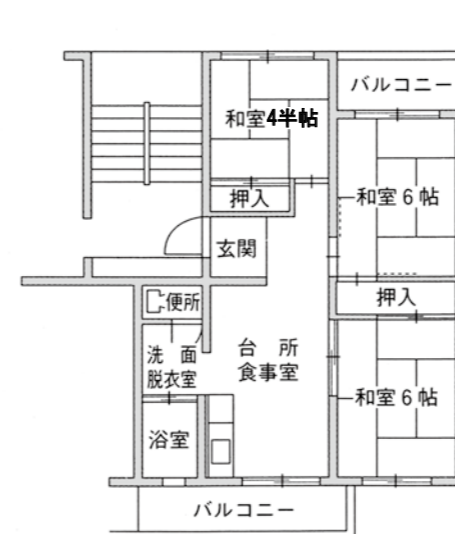
〈交通機関〉
 Osaka Metro (地下鉄) 谷町線「野江内代」駅から徒歩約14分
 JRおおさか東線「JR野江」駅から北西へ徒歩約16分
 〈バルコニーの向き〉
 5・6・7号館：南
 12号館：東

★標準的な間取りです。部屋によって反転タイプになる場合やバルコニーの形状等に多少の差はあります。

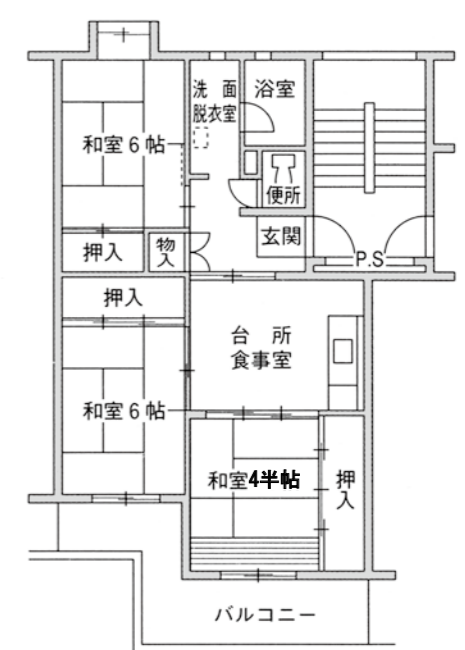
御幸住宅 5号館 (5階建-30戸)
 6号館 (5階建-30戸)

御幸住宅 7号館 (5階建-19戸)
 12号館 (5階建-10戸)

3DKタイプ
 (住居専用面積 56m²
 バルコニー面積 8m²)



3DKタイプ
 (住居専用面積 63m²
 バルコニー面積 11m²)



市営特定賃貸住宅

市営特定賃貸住宅