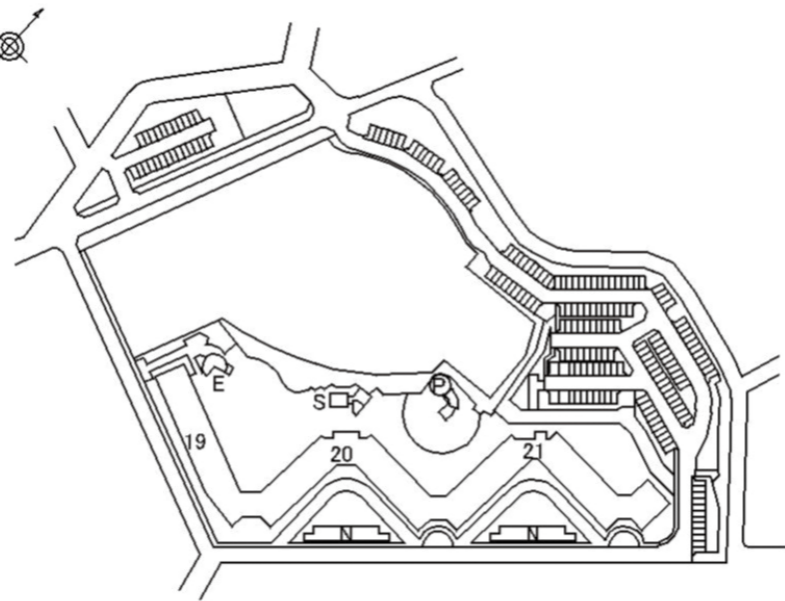
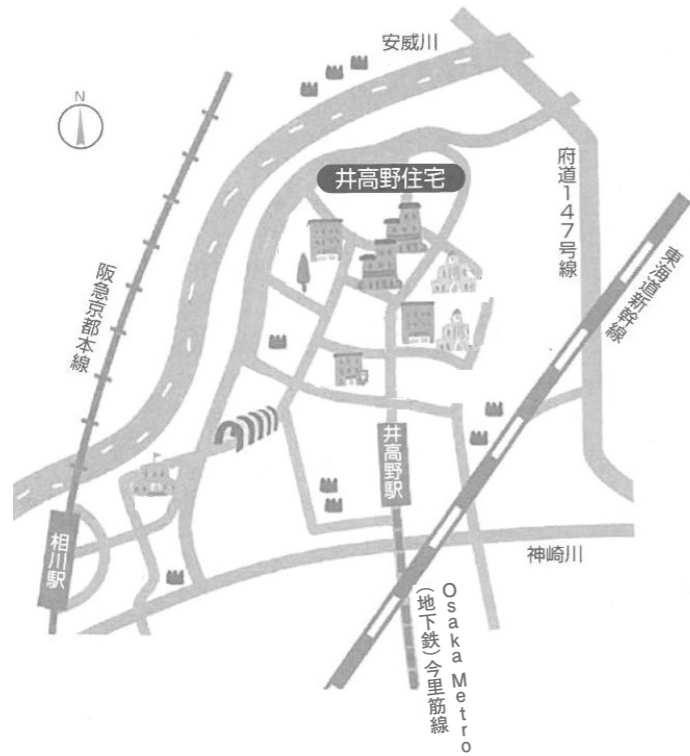


# 市営井高野第6住宅 付近見取図

市営すまいりんぐ



## ■申込時の注意事項■

井高野第6住宅は、浴槽・給湯器等は設置されておりませんので、入居者のご負担で設置していただきます。なお、令和6年7月の住戸追加募集以降は、市が入居前に浴槽・給湯器等を設置する予定です。

# 市営井高野第6住宅 標準間取図

市営すまいりんぐ

## 2LDK①

(住戸面積 / 61.98 m<sup>2</sup>  
バルコニー面積 / 9.73 m<sup>2</sup>)



## 2LDK②

(住戸面積 / 60.52 m<sup>2</sup>  
バルコニー面積 / 6.98 m<sup>2</sup>)



## 3LDK①

(住戸面積 / 71.90 m<sup>2</sup>  
バルコニー面積 / 14.19 m<sup>2</sup>)



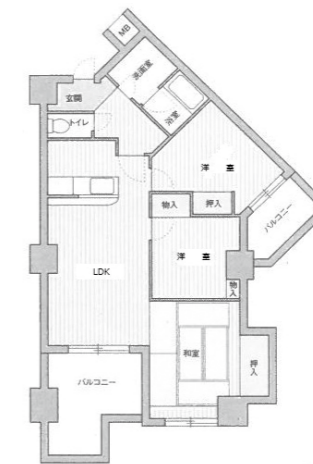
## 3LDK②

(住戸面積 / 70.95 m<sup>2</sup>  
バルコニー面積 / 11.89 m<sup>2</sup>)



## 3LDK③

(住戸面積 / 71.72 m<sup>2</sup>  
バルコニー面積 / 12.02 m<sup>2</sup>)



## 3LDK④

(住戸面積 / 70.91 m<sup>2</sup>  
バルコニー面積 / 11.99 m<sup>2</sup>)



## 3LDK⑤

(住戸面積 / 70.18 m<sup>2</sup>  
バルコニー面積 / 19.22 m<sup>2</sup>)



## 3LDK⑥

(住戸面積 / 70.95 m<sup>2</sup>  
バルコニー面積 / 10.80 m<sup>2</sup>)



## 3LDK⑦

(住戸面積 / 70.77 m<sup>2</sup>  
バルコニー面積 / 18.66 m<sup>2</sup>)



# 市営井高野第6住宅 標準間取図

市営すまいりんぐ

## 3LDK⑧

(住戸面積 / 70.92 m<sup>2</sup>  
バルコニー面積 / 11.99 m<sup>2</sup>)



※住戸に隣接して連絡員室あり(閉鎖済み)

## 3LDK⑨

(住戸面積 / 71.72 m<sup>2</sup>  
バルコニー面積 / 10.93 m<sup>2</sup>)



## 3LDK⑩

(住戸面積 / 71.84 m<sup>2</sup>  
バルコニー面積 / 12.43 m<sup>2</sup>)



## 3LDK⑪

(住戸面積 / 71.90 m<sup>2</sup>  
バルコニー面積 / 13.10 m<sup>2</sup>)



## 3LDK⑫

(住戸面積 / 70.91 m<sup>2</sup>  
バルコニー面積 / 13.08 m<sup>2</sup>)



## 4DK①

(住戸面積 / 74.11 m<sup>2</sup>  
バルコニー面積 / 14.17 m<sup>2</sup>)



## 4DK②

(住戸面積 / 71.43 m<sup>2</sup>  
バルコニー面積 / 11.02 m<sup>2</sup>)



## 4DK③

(住戸面積 / 71.43 m<sup>2</sup>  
バルコニー面積 / 12.11 m<sup>2</sup>)



## 4DK④

(住戸面積 / 74.11 m<sup>2</sup>  
バルコニー面積 / 15.25 m<sup>2</sup>)

