

標準間取図

市営すまいりんぐ

★標準的な間取りです。部屋によって反転タイプになる場合やバルコニーの形状等に多少の差はあります。

公園南矢田住宅 2号館 (9階建-33戸)

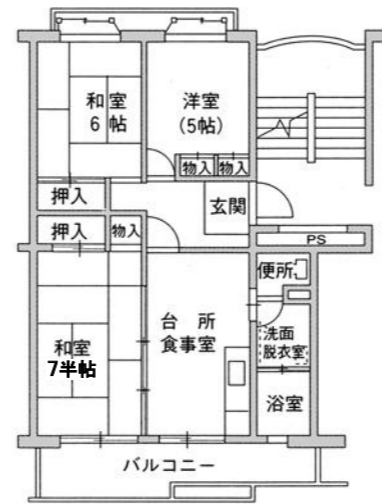
3DKタイプ
(住居専用面積 63m²
バルコニー面積 11m²)



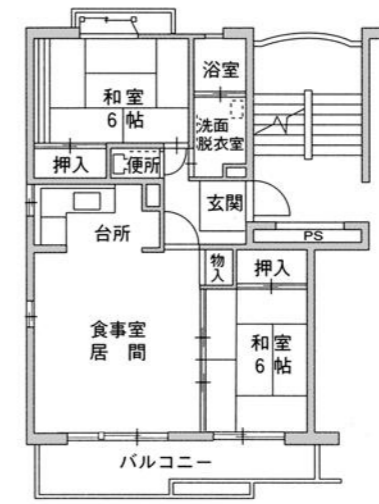
遠里小野住宅	1号館 (5階建-30戸)	3DK	2LDK	—
	2号館 (5階建-30戸)	3DK	2LDK	2DK
諸口住宅	1号館 (5階建-35戸)	3DK	2LDK	2DK
	2号館 (5階建-35戸)	3DK	2LDK	2DK
	3号館 (5階建-35戸)	3DK	2LDK	2DK
	4号館 (5階建-25戸)	3DK	2LDK	2DK

※一線部分はそのタイプの住宅がないことを表します。

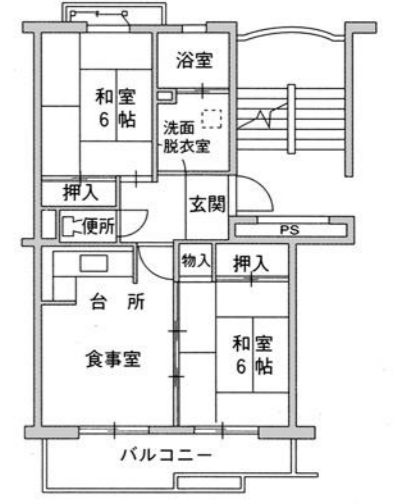
3DKタイプ
(住居専用面積 62m²
バルコニー面積 10m²)



2LDKタイプ
(住居専用面積 63m²
バルコニー面積 10m²)



2DKタイプ
(住居専用面積 53m²
バルコニー面積 9m²)

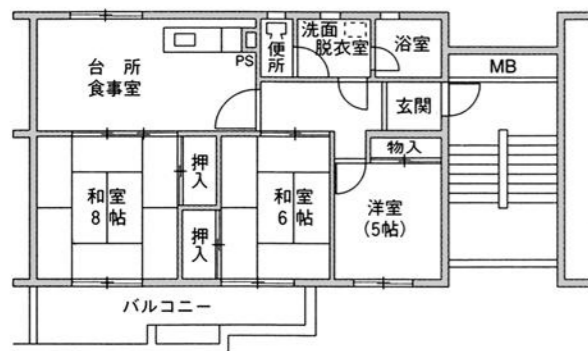


市営すまいりんぐ

市営すまいりんぐ

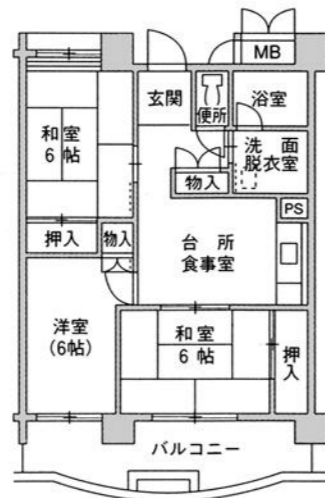
西九条住宅 1号館 (3階建-18戸)

3DKタイプ
(住居専用面積 66m²
バルコニー面積 8m²)



北加賀屋住宅 1号館 (6階建の4階から 6階部分-9戸)

3DKタイプ
(住居専用面積 60m²
バルコニー面積 12m²)



2DKタイプ
(住居専用面積 52m²
バルコニー面積 8m²)



我孫子東第7住宅 中加賀屋住宅	5号館 (8階建-126戸)	3DK	2LDK	2DK
	11号館 (11階建-108戸)	3DK	2LDK	2DK

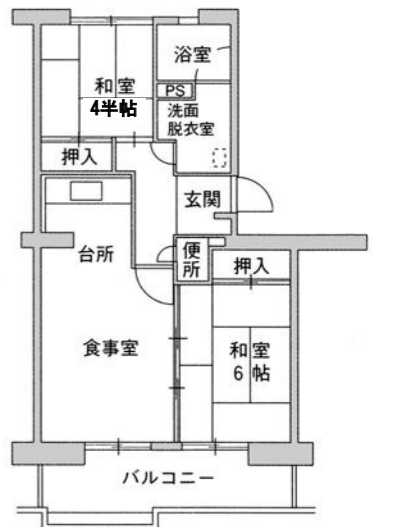
3DKタイプ
(住居専用面積 63m²
バルコニー面積 8m²)



2LDKタイプ
(住居専用面積 63m²
バルコニー面積 9m²)



2DKタイプ
(住居専用面積 52m²
バルコニー面積 9m²)



* 我孫子東第7住宅：3DKのバルコニー面積は9m²です。

標準間取図

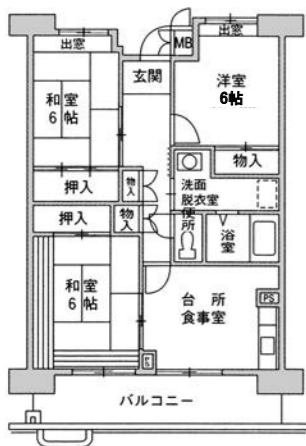
市営すまいりんぐ

★標準的な間取りです。部屋によって反転タイプになる場合やバルコニーの形状等に多少の差はあります。

茨田大宮住宅	16号館	(5階建-38戸)	3DK①	3DK②	2DK
茨田大宮住宅	17号館	(6階建-47戸)	3DK①	3DK②	2DK
茨田大宮住宅	18号館	(9階建-63戸)	3DK①	---	---
茨田大宮住宅	19号館	(12・15階建-143戸)	---	3DK②	2DK
我孫子南住宅	5号館	(14階建-56戸)	3DK①	3DK②	2DK
南津守第3住宅	1号館	(10階建-70戸)	3DK①	3DK②	2DK
南津守第3住宅	2号館	(6階建-29戸)	3DK①	3DK②	2DK
南津守第4住宅	2号館	(5階建-30戸)	3DK①	3DK②	2DK
瓜破東第1住宅	3号館	(6階建-40戸)	3DK①	3DK②	2DK
瓜破東第1住宅	4号館	(6階建-40戸)	3DK①	3DK②	2DK

※一線部分はそのタイプの住宅がないことを表します。

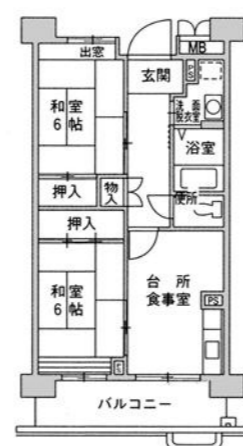
3DK①タイプ
(住居専用面積 69m²
バルコニー面積 10~12m²)



3DK②タイプ
(住居専用面積 63m²
バルコニー面積 9~10m²)

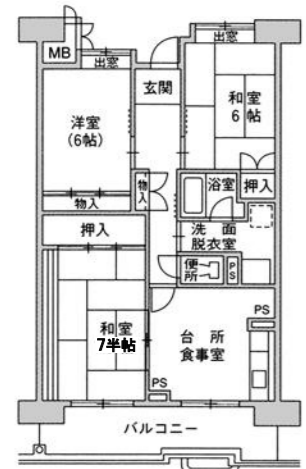


2DKタイプ
(住居専用面積 52m²
バルコニー面積 8~9m²)

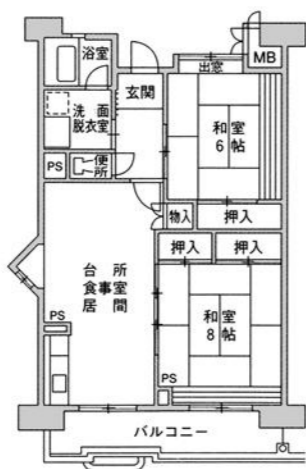


我孫子南住宅	9号館	(7・14階建-84戸)	3DK	2LDK	2DK
西喜連第4住宅	5号館	(12・14階建-131戸)	3DK	2LDK	2DK

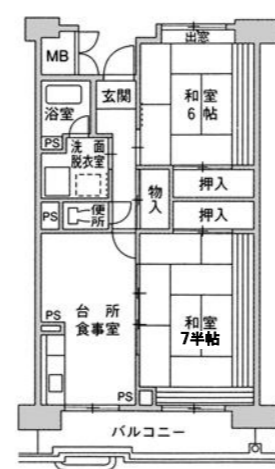
3DKタイプ
(住居専用面積 71~72m²
バルコニー面積 11~12m²)



2LDKタイプ
(住居専用面積 69m²
バルコニー面積 11~12m²)



2DKタイプ
(住居専用面積 63m²
バルコニー面積 10m²)



標準間取図

市営すまいりんぐ

★標準的な間取りです。部屋によって反転タイプになる場合やバルコニーの形状等に多少の差はあります。

稲荷住宅	1号館	(15階建-70戸)	3DK	---	---
三明住宅	1号館	(13階建の3階から13階部分-43戸)	3DK	2LDK	---
我孫子第2住宅	1号館	(6・7・8階建-41戸)	3DK	2LDK	2DK
我孫子東第7住宅	7号館	(8階建-39戸)	3DK	---	2DK
我孫子南住宅	1号館	(5階建-24戸)	3DK	2LDK	---
我孫子南住宅	3号館	(10・14階建-114戸)	3DK	2LDK	---
我孫子南住宅	4号館	(5階建-20戸)	3DK	---	---
加美北第2住宅	3号館	(10階建-119戸)	3DK	2LDK	2DK
長吉長原住宅	1号館	(6・9・13階建-82戸)	3DK	---	2DK

※一線部分はそのタイプの住宅がないことを表します。

3DKタイプ
(住居専用面積 69~70m²
バルコニー面積 9~11m²)



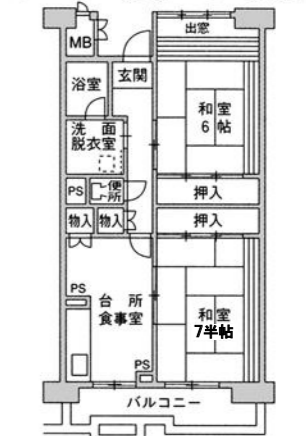
*稲荷住宅 3DKタイプの和室は「6帖・6帖」です。

2LDKタイプ
(住居専用面積 69m²
バルコニー面積 9~11m²)



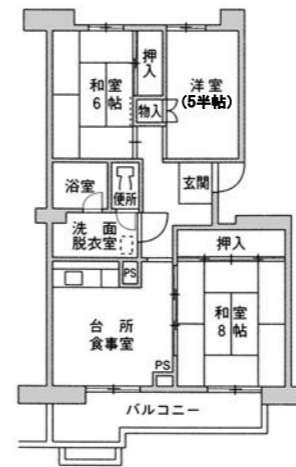
*三明住宅 2LDKタイプには台所の出窓はありません。

2DKタイプ
(住居専用面積 62m²
バルコニー面積 8~10m²)



我孫子南住宅	2号館	(7・11・14階建-148戸)	3DK	2LDK	2DK
喜連住宅	1号館	(13階建-142戸)	3DK	2LDK	2DK
平野東住宅	4号館	(14階建-111戸)	3DK	2LDK	2DK

3DKタイプ
(住居専用面積 66m²
バルコニー面積 8m²)



2LDKタイプ
(住居専用面積 66m²
バルコニー面積 8m²)



2DKタイプ
(住居専用面積 55m²
バルコニー面積 9m²)

