

# 付近見取図及び標準間取図

## ■南津守第2住宅1号館



〈交通機関〉

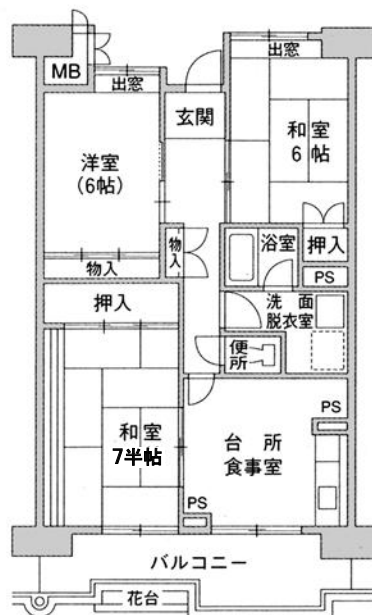
Osaka Metro (地下鉄) 四つ橋線  
「北加賀屋」駅から北東へ徒歩約 12 分  
南海「岸里玉出」駅から南西へ徒歩約 15 分

〈バルコニーの向き〉 南東

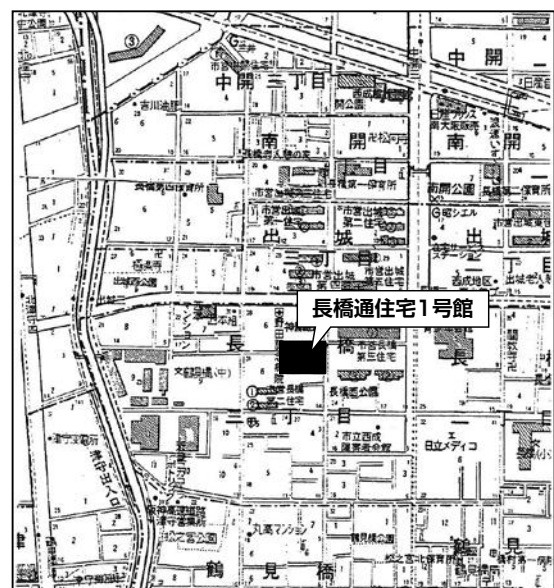
★標準的な間取りです。部屋によって反転タイプになる場合やバルコニーの形状等に多少の差はあります。

南津守第2住宅1号館(15階建-149戸)

3DKタイプ  
(住居専用面積 69m<sup>2</sup>)  
(バルコニー面積 11m<sup>2</sup>)



## ■長橋通住宅1号館



〈交通機関〉

南海汐見橋線「津守」駅から北東へ徒歩約 11 分  
JR「今宮」駅から南西へ徒歩約 13 分

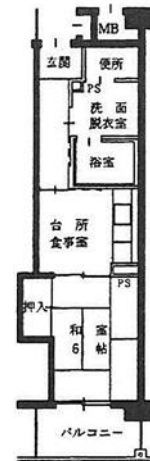
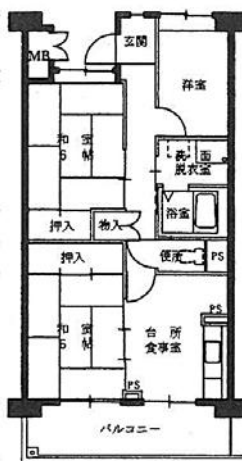
〈バルコニーの向き〉  
南

★標準的な間取りです。部屋によって反転タイプになる場合やバルコニーの形状等に多少の差はあります。

長橋通住宅1号館(3階建-33戸)

3DKタイプ  
(住居専用面積 59m<sup>2</sup>)  
(バルコニー面積 9m<sup>2</sup>)

1Kタイプ  
(住居専用面積 30m<sup>2</sup>)  
(バルコニー面積 4m<sup>2</sup>)



# 付近見取図及び標準間取図

市営再開発住宅

## ■毛馬第2住宅



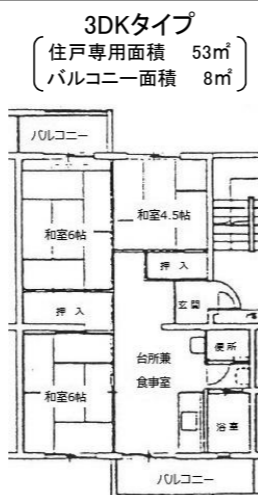
〈交通機関〉  
JRおおさか東線「城北公園通」駅から  
北西へ徒歩約13分  
バス「毛馬町二」停留所から北へ徒歩約10分

〈バルコニーの向き〉  
南東

### ■申込時の注意事項■

毛馬第2住宅は、浴槽・給湯器等は設置  
されておりませんので、入居者のご負担  
で設置していただきます。なお、退去時  
には入居者のご負担で取り外したうえで  
住宅を返還していただきます。

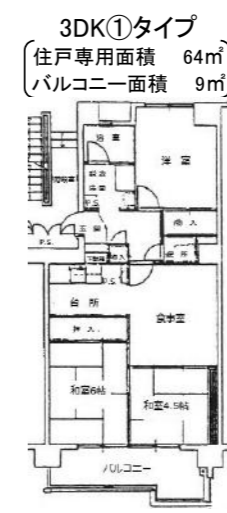
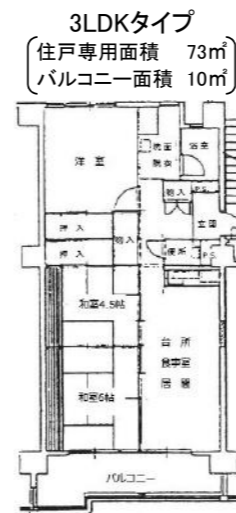
毛馬第2住宅 1号館 (5階建-20戸)  
2号館 (5階建-30戸)



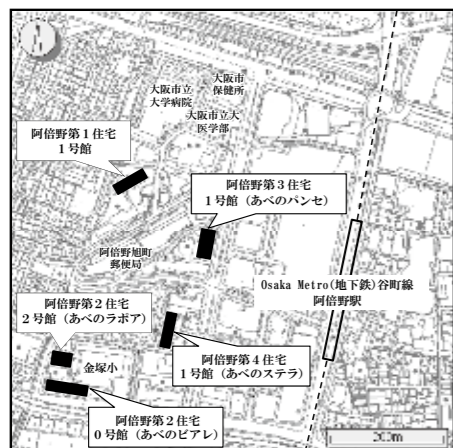
# 標準間取図

市営再開発住宅

阿倍野第2住宅 0号館 (14階建-96戸)



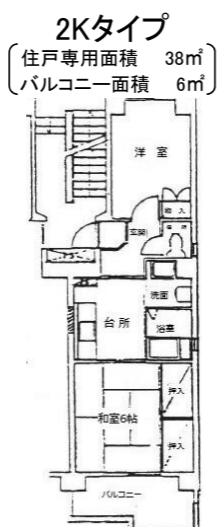
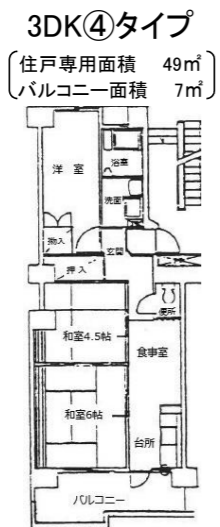
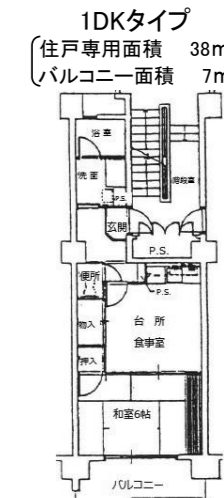
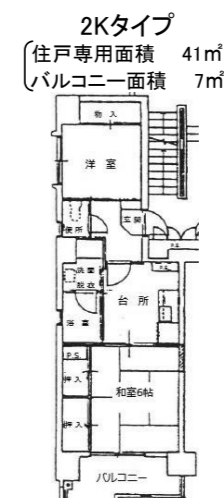
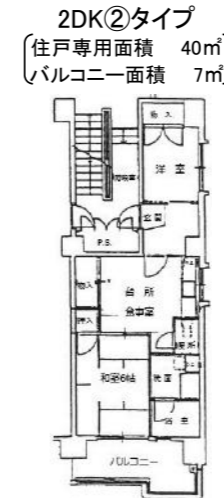
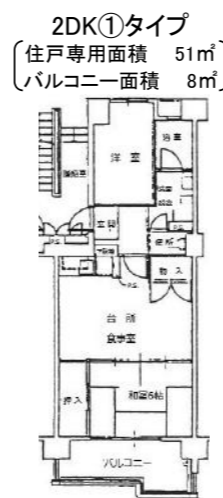
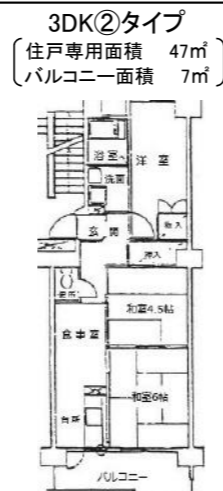
## ■阿倍野第1~4住宅



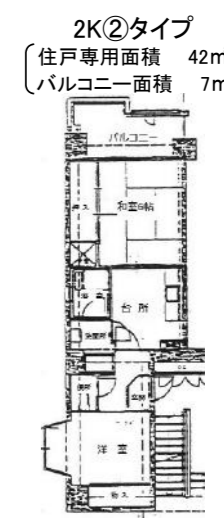
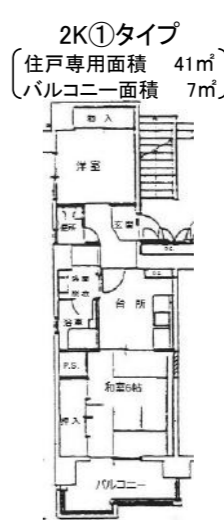
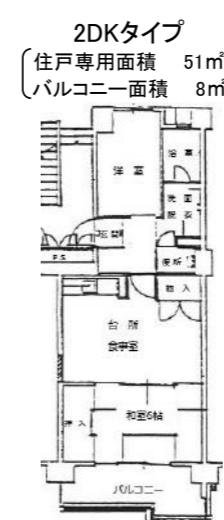
〈交通機関〉  
第1住宅  
JR大阪環状線/  
Osaka Metro (地下鉄) 谷町線  
「天王寺」駅から南西へ徒歩約10分

第2~4住宅  
Osaka Metro (地下鉄) 谷町線  
「阿倍野」駅から西へ徒歩約6分  
〈バルコニーの向き〉

第1住宅 1号館：南東  
第2住宅 0号館：南  
第2住宅 2号館：南  
第3住宅 1号館：西  
第4住宅 1号館：西



阿倍野第2住宅 2号館 (14階建-78戸)

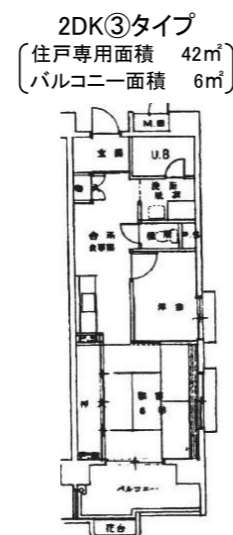
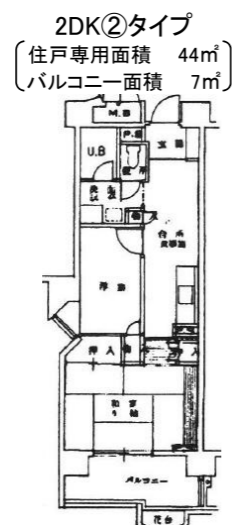
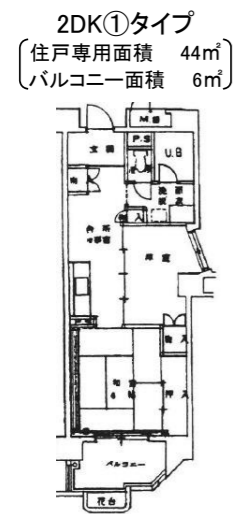
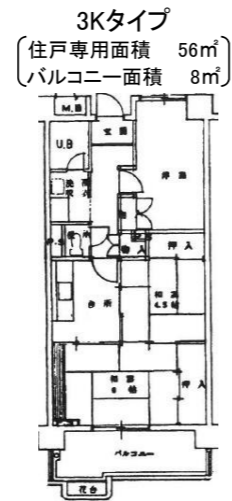
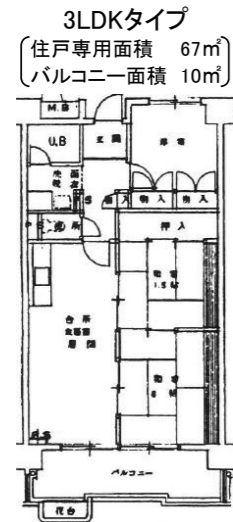


# 標準間取図

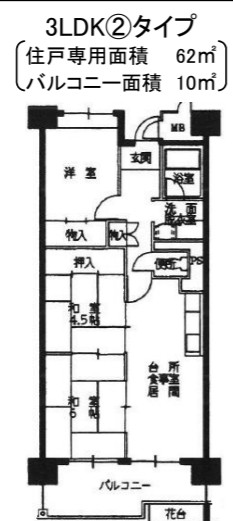
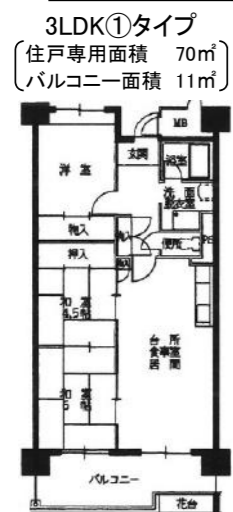
市営再開発住宅

MEMO

## 阿倍野第3住宅 1号館 (14階建-96戸)



## 阿倍野第4住宅 1号館 (14階建-130戸)



# MEMO