

# 付近見取図及び標準間取図

市営特定賃貸住宅

## ■小林住宅4号館



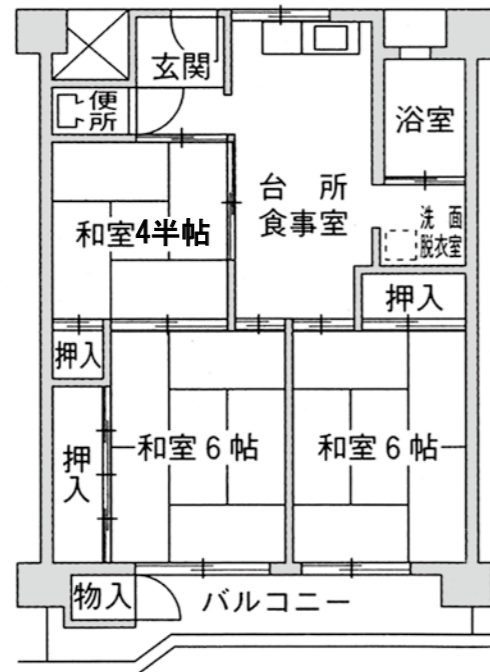
〈交通機関〉  
バス「中央中学校前」停留所から東へ徒歩約5分

〈バルコニーの向き〉  
南・西

★標準的な間取りです。部屋によって反転タイプになる場合やバルコニーの形状等に多少の差はあります。

小林住宅 4号館 (7階建-90戸)

3DKタイプ  
(住居専用面積 54m<sup>2</sup>)  
(バルコニー面積 7m<sup>2</sup>)



# 付近見取図及び標準間取図

市営特定賃貸住宅

## ■中加賀屋住宅4・6・7号館



〈交通機関〉  
Osaka Metro (地下鉄) 四つ橋線「北加賀屋」駅から南へ徒歩約3分

〈バルコニーの向き〉  
南

★標準的な間取りです。部屋によって反転タイプになる場合やバルコニーの形状等に多少の差はあります。

中加賀屋住宅 4号館 (5階建-60戸)  
6号館 (4階建-39戸)  
7号館 (5階建-50戸)

3DKタイプ  
(住居専用面積 63m<sup>2</sup>)  
(バルコニー面積 11m<sup>2</sup>)



# 付近見取図及び標準間取図

## ■大和川住宅24号館



〈交通機関〉

南海本線「住ノ江」駅から南西へ徒歩約12分

〈バルコニーの向き〉

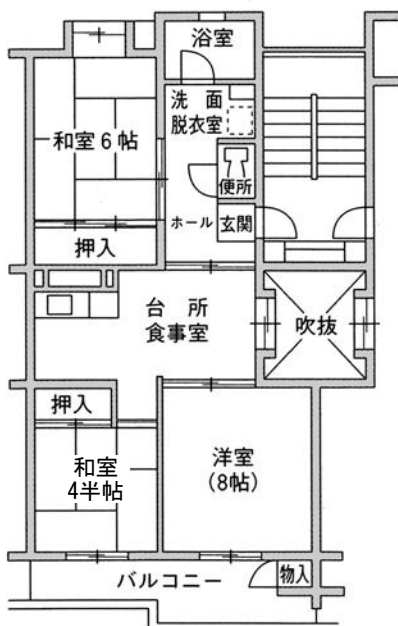
南

★標準的な間取りです。部屋によって反転タイプになる場合やバルコニーの形状等に多少の差はあります。

### 大和川住宅 24号館 (5階建-60戸)

#### 3DKタイプ

(住居専用面積 62m<sup>2</sup>)  
(バルコニー面積 7m<sup>2</sup>)



#### 2DKタイプ

(住居専用面積 50m<sup>2</sup>)  
(バルコニー面積 10m<sup>2</sup>)



\* 和室6帖の押入は、収納ユニットタイプの住戸もあります。