

住棟図

1棟 20戸 住所 / 〒533-0021 大阪市東淀川区下新庄4丁目19-1-X
RC 階段室型
建設年度 / S.51 経営開始日 / S.54.01.01 20戸

| | | | | | |
|-------|---|-------|-------|---|-------|
| 504 a | | 503 a | 502 a | | 501 a |
| 404 a | 階 | 403 a | 402 a | 階 | 401 a |
| 304 a | 段 | 303 a | 302 a | 段 | 301 a |
| 204 a | 室 | 203 a | 202 a | 室 | 201 a |
| 104 a | | 103 a | 102 a | | 101 a |

a 742001 2DK+U 51.25 m² 階段室型 U:多用室

2棟 30戸 住所 / 〒533-0021 大阪市東淀川区下新庄4丁目19-2-X
RC 階段室型
建設年度 / S.51 経営開始日 / S.54.01.01 30戸

| | | | | | | | | |
|-------|---|-------|-------|---|-------|-------|---|-------|
| 506 a | | 505 a | 504 a | | 503 a | 502 a | | 501 a |
| 406 a | 階 | 405 a | 404 a | 階 | 403 a | 402 a | 階 | 401 a |
| 306 a | 段 | 305 a | 304 a | 段 | 303 a | 302 a | 段 | 301 a |
| 206 a | 室 | 205 a | 204 a | 室 | 203 a | 202 a | 室 | 201 a |
| 106 a | | 105 a | 104 a | | 103 a | 102 a | | 101 a |

a 742001 2DK+U 51.25 m² 階段室型 U:多用室

3棟 40戸 住所 / 〒533-0021 大阪市東淀川区下新庄4丁目11-3-X
RC 階段室型
建設年度 / S.55 経営開始日 / S.56.12.10 40戸

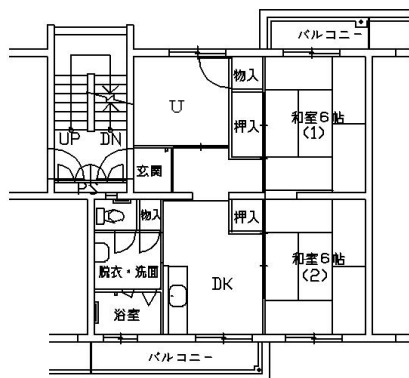
| | | | | | | | | | | | |
|-------|---|-------|-------|---|-------|-------|---|-------|-------|---|-------|
| 508 a | | 507 a | 506 a | | 505 a | 504 a | | 503 a | 502 a | | 501 a |
| 408 a | 階 | 407 a | 406 a | 階 | 405 a | 404 a | 階 | 403 a | 402 a | 階 | 401 a |
| 308 a | 段 | 307 a | 306 a | 段 | 305 a | 304 a | 段 | 303 a | 302 a | 段 | 301 a |
| 208 a | 室 | 207 a | 206 a | 室 | 205 a | 204 a | 室 | 203 a | 202 a | 室 | 201 a |
| 108 a | | 107 a | 106 a | | 105 a | 104 a | | 103 a | 102 a | | 101 a |

a 742001 2DK+U 51.25 m² 階段室型 U:多用室

住戸平面図

742001 階段室型 (90戸)
2DK+U 6.0和,6.0和

U:多用室



専用面積 / 51.25 m²

バルコニー面積 / 8.61 m²

特別設計 /