

■住棟図

1棟 20戸 住所／〒554-0024 大阪市此花区島屋2丁目1-1-X

PC 階段室型

建設年度／S. 48 経営開始日／S. 50. 10. 15 20戸

504 a		503 a	502 a		501 a
404 a	階段室	403 a	402 a	階段室	401 a
304 a		303 a	302 a		301 a
204 a		203 a	202 a		201 a
104 a		103 a	102 a		101 a

a 742004 3DK 51.18m<sup>2</sup> 階段室型

2棟 30戸 住所／〒554-0024 大阪市此花区島屋2丁目2-2-X

PC 階段室型

建設年度／S. 50 経営開始日／S. 51. 12. 01 30戸

506 a		505 a	504 a		503 a	502 a		501 a
406 a	階段室	405 a	404 a	階段室	403 a	402 a	階段室	401 a
306 a		305 a	304 a		303 a	302 a		301 a
206 a		205 a	204 a		203 a	202 a		201 a
106 a		105 a	104 a		103 a	102 a		101 a

a 742004 3DK 51.18m<sup>2</sup> 階段室型

3棟 10戸 住所／〒554-0024 大阪市此花区島屋2丁目3-3-X

PC 階段室型

建設年度／S. 51 経営開始日／S. 53. 02. 01 10戸

502 a		501 a
402 a	階段室	401 a
302 a		301 a
202 a		201 a
102 a		101 a

a 702001 3DK 46.68m<sup>2</sup> 階段室型

4棟 10戸 住所／〒554-0024 大阪市此花区島屋2丁目3-4-X

PC 階段室型

建設年度／S. 51 経営開始日／S. 53. 02. 01 10戸 増改築年度／S. 60

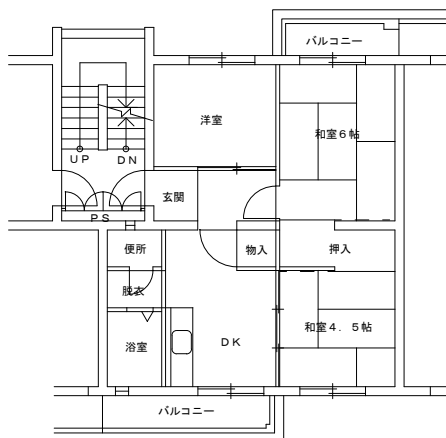
502 a		501 a
402 a	階段室	401 a
302 a		301 a
202 a		201 a
102 b		101 a

a 702001 3DK 46.68m<sup>2</sup> 階段室型

b 852054 3K 46.68m<sup>2</sup> 階段室型 車いす改善

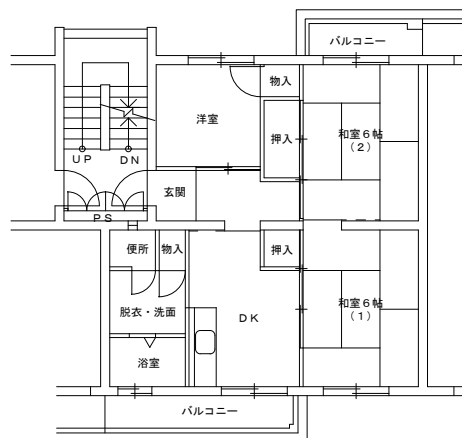
■住戸平面図

702001 階段室型 ( 19戸 )  
3DK 6.0和, 4.5和, 3.0洋



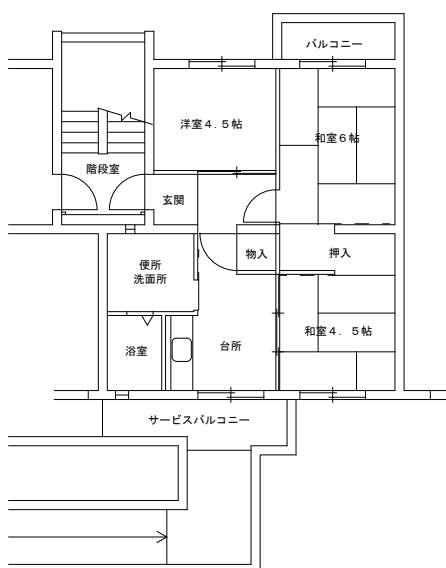
専用面積／46.68㎡  
バルコニー面積／7.77㎡  
特別設計／

742004 階段室型 ( 50戸 )  
3DK 6.0和, 6.0和, 3.0洋



専用面積／51.18㎡  
バルコニー面積／8.43㎡  
特別設計／

852054 階段室型 ( 1戸 )  
3K 6.0和, 4.5和, 4.5洋



専用面積／46.68㎡  
バルコニー面積／7.77㎡  
特別設計／車いす改善